

## Allgemeines zur Montessori-Pädagogik

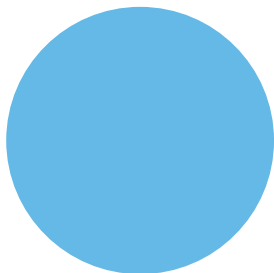
### „Hilf mir, es selbst zu tun!“

Dieser Ausspruch eines Kindes wurde zum Wahlspruch der Montessori-Bewegung, einer hundert Jahre alten Reformpädagogik, die wieder neu bestätigt ist durch Erkenntnisse aus der Lern- und Gehirnforschung.



### Grundgedanken der Montessori-Pädagogik:

Das Erziehungsziel der Montessori-Pädagogik ist die Entfaltung der kindlichen Persönlichkeit durch die Eigenaktivität des Kindes, das den Bauplan für seine Entwicklung in sich trägt. Schlüsselqualifikationen wie Selbstständigkeit, eigenverantwortliches Lernen, Achtsamkeit, Ausdauer und Teamfähigkeit werden gefördert. Das Phänomen der Polarisation der Aufmerksamkeit als Ergebnis von anhaltender, freier Konzentration, das Montessori schon beim Kleinkind entdeckte, wurde zum Angelpunkt ihrer Pädagogik.



Volkshochschule  
Öhringen  
Uhlandstr. 23  
74613 Öhringen

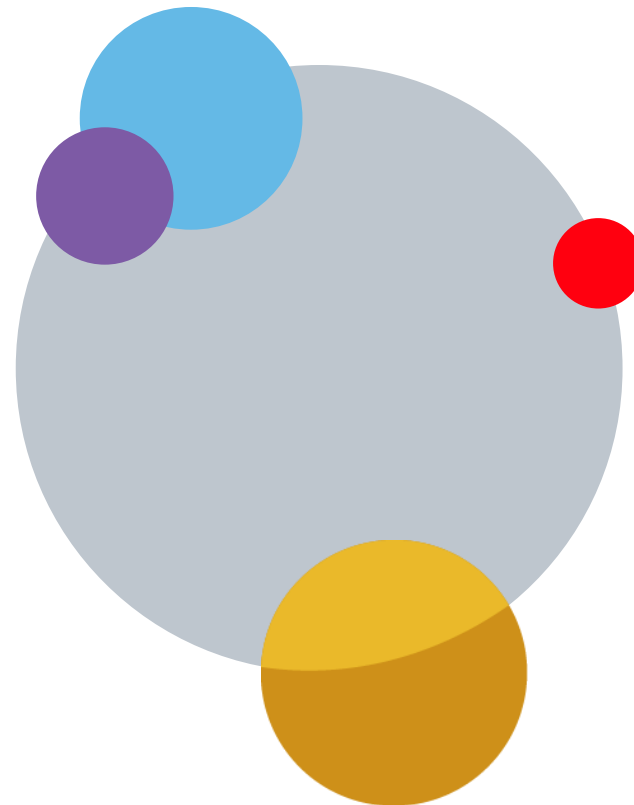
Tel.: 07941 68-4250  
Fax: 07941 68-4260  
volkshochschule@oehringen.de  
www.volkshochschule-  
oehringen.de



# Montessori-Basis- Diplomlehrgang 2018-2020

Berufsbegleitende Zusatzausbildung

In Zusammenarbeit mit der Deutschen Montessori -  
Vereinigung



## Informationsabend

21.6.17, 18 Uhr

oder

15.11.17, 18 Uhr

ohne Gebühr, Anmeldung  
erforderlich



## Ziel des Lehrgangs:

Ziel ist es, das pädagogische Gesamtkonzept Maria Montessoris in Theorie und Praxis zu reflektieren, zu verstehen und zu verinnerlichen. Der Lehrgang stellt eine umfassende berufsbegleitende Zusatzausbildung zu einer entsprechenden Grundausbildung dar, ist aber kein Ersatz für eine staatliche Ausbildung. Nach

bestandener Prüfung erhalten die Teilnehmer/innen das nationale Montessori-Diplom der Deutschen Montessori-Vereinigung. Das Diplom befähigt zur Arbeit in einer Montessori-Einrichtung. Der

Montessori-Lehrgang richtet sich vornehmlich an alle, die in pädagogischen Berufen tätig sind, z.B. Erzieher/innen, Sozialpädagogen/ Sozialpädagoginnen, Lehrer/innen und auch an Eltern.

## Lehrgangsinhalt:

Der Lehrgang umfasst folgende Bereiche:

- 1.Theorie der Montessori-Pädagogik
- 2.Didaktische Bereiche:
  - Übungen des täglichen Lebens,
  - Sinnesmaterial,
  - Sprache ,
  - Mathematik,
  - Geometrie, Musik
3. Kosmische Erziehung;
4. 12 Hospitationen in anerkannten Montessori-Einrichtungen

Im Bereich "Theorie" müssen die Teilnehmer/innen Literatur zur Montessori-Pädagogik lesen und erarbeiten.Im Bereich "Übungen des täglichen Lebens/Sinnesmaterialien" werden praktische Arbeiten angefertigt und Übungen schriftlich fixiert.

In den Bereichen "Sprache" und "Mathematik" werden nach jeder Veranstaltung Aufgaben oder Arbeitsmittel erstellt, die aus den vorherigen Übungen hervorgehen. In "Geometrie" wird eine geometrische Mappe zusammengestellt. Mindestens 12 mal müssen die Teilnehmer/innen in Montessori-Einrichtungen (Kinderhäusern/Schulen) hospitieren. Die Hospitationsstätten werden durch die Lehrgangsleitung benannt. Nach den Hospitationen werden Einzel- und Gruppenbeobachtungen (Hospitationsberichte) angefertigt.

## Kursdaten:

Ein Montessori-Lehrgang dauert ca. 2 Jahre. Er umfasst ca. 300 Unterrichtsstunden (eine Unterrichtsstunde = 45 Minuten), zuzüglich 12 Hospitationen. Die Lehrgänge werden ein- bis zweimal monatlich Freitagabends, 18 bis 21.15 Uhr und samstags, 9 bis 16.15 Uhr durchgeführt.

Die genauen Unterrichtszeiten werden am Infoabend bekannt gegeben und können in der vhs erfragt werden (Tel. 07941 68-4250).

## Prüfung:

Die Einzelheiten der Diplom-Lehrgänge und der abschließenden Prüfung sind in der Lehrgangs- und Prüfungsordnung festgelegt. Nach Abschluss des Lehrgangs endet der Kurs mit zwei vierstündigen schriftlichen Prüfungen in Theorie und Praxis sowie einer einstündigen mündlichen Prüfung. Die Prüfung wird von den Dozenten und Dozentinnen der Deutschen Montessori-Vereinigung abgenommen. Sie unterliegt keiner staatlichen Kontrolle. Der Rechtsweg ist ausgeschlossen.

## Kursort:

Grundschule Zweiflingen  
Eichacher Straße 21  
74639 Zweiflingen

## Dozenten:

Die Dozenten und Dozentinnen besitzen das Montessori-Diplom und verfügen über eine langjährige Erfahrung in der Montessori-Praxis im Elementarbereich oder in den Bereichen Primarstufe, Sekundarstufe.

Die Mitglieder der Dozentenkonferenz der Deutschen Montessori-Vereinigung sind:

Karl Grass, Wolfgang Dautel, Petra Wöbcke-Helmle, Thomas Helmle, Werner Meininger, Elvira Hartmann, Kerstin Achstetter, Eva Lindauer, Andreas Hipp, Tatjana Zahavov, Sindy Nebel

Kursleitung: Wolfgang Dautel, Rektor i.R., Ilshofen, Tel. 07904 8517

## Kosten:

Die Seminargebühr beträgt 1950,00 € und ist in 3 Raten zu bezahlen. Sie enthält die Schulungen in Theorie und Praxis, die Prüfungsgebühr sowie sämtliches Unterrichtsmaterial.

Nicht enthalten sind:

- Eventuelle Übernachtungskosten sowie Verpflegungskosten.
- Die Fahrtkosten zu den Hospitationsstätten in Baden-Württemberg.